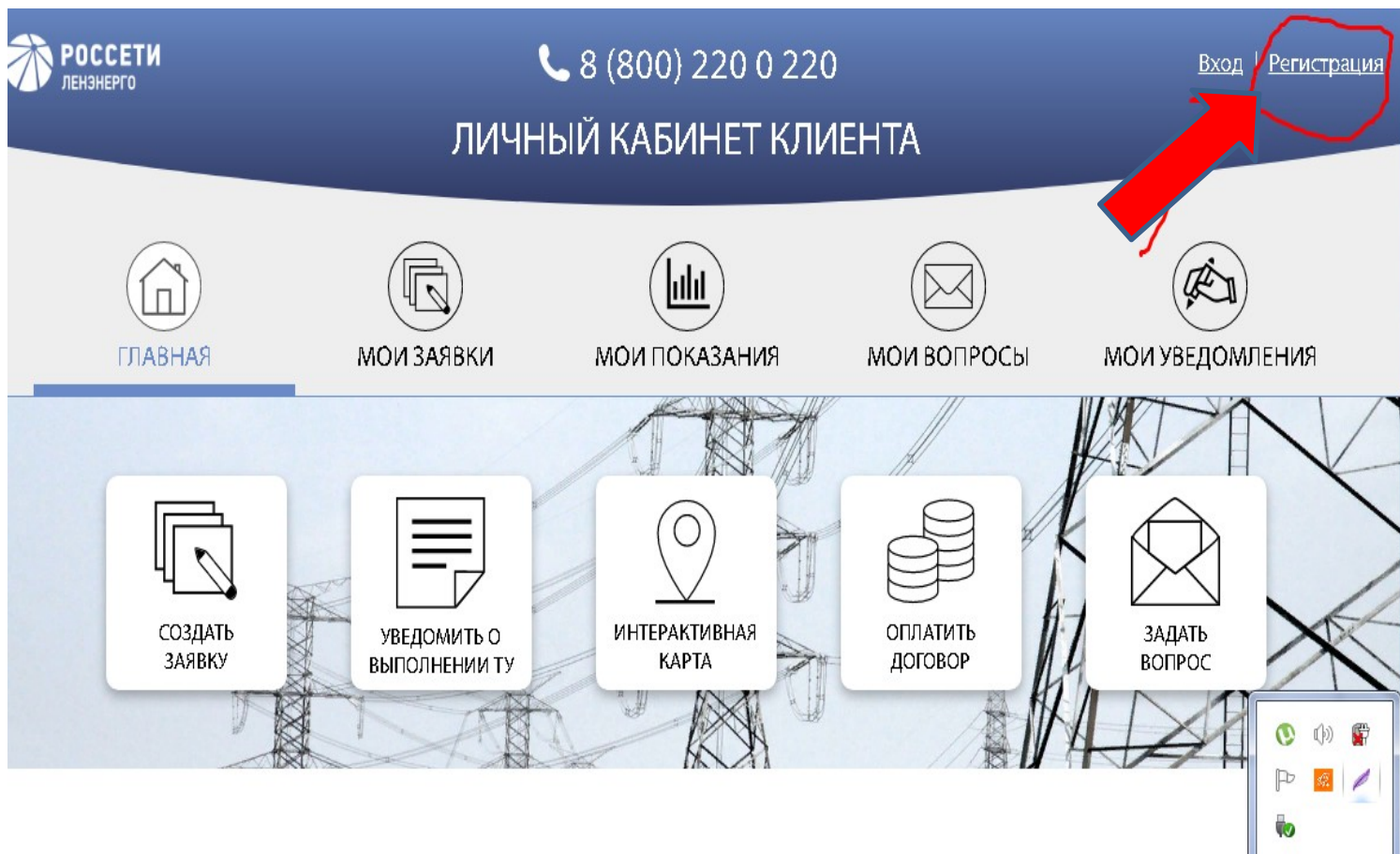



Открываем Личный кабинет на сайте ПАО «Ленэнерго» <https://lkk.lenenergo.ru/>

- В открывшемся окне в правом верхнем углу кликаем указатель «Регистрация»



- В открывшемся окне заполняем форму с личными данными, ставим галочку в окошке «Согласен с использованием личных данных»

РЕГИСТРАЦИЯ

<p>Фамилия* <input type="text" value="Иванов"/></p>	<p>Имя* <input type="text" value="Иван"/></p>
	<p>Отчество <input type="text" value="Иванович"/></p>
<p>Телефон* <input type="text" value="+7(911) 111 11 11"/></p>	<p>Электронная почта* <input type="text" value="kruiffmif@mail.ru"/></p>
	<p>СНИЛС <input type="text" value="xxx-xxx-xxx xx"/></p>
<p>Пароль* <input type="password" value=""/> Вставить  ?</p>	<p>Подтверждение пароля* <input type="password"/></p>

* - обязательное поле

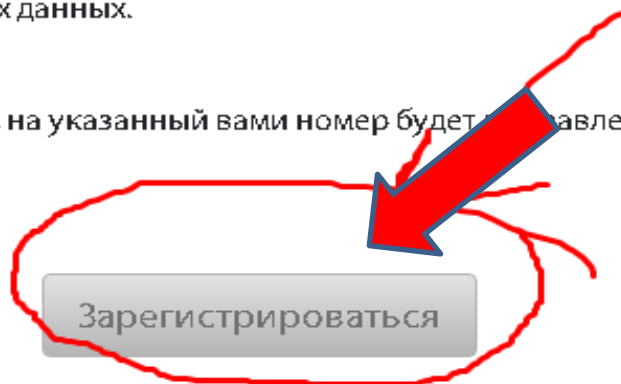
Я ознакомился с политикой обработки персональных данных и даю согласие на обработку и хранение направляемых данных.

- кликаем указатель «Зарегистрироваться»

* - обязательное поле

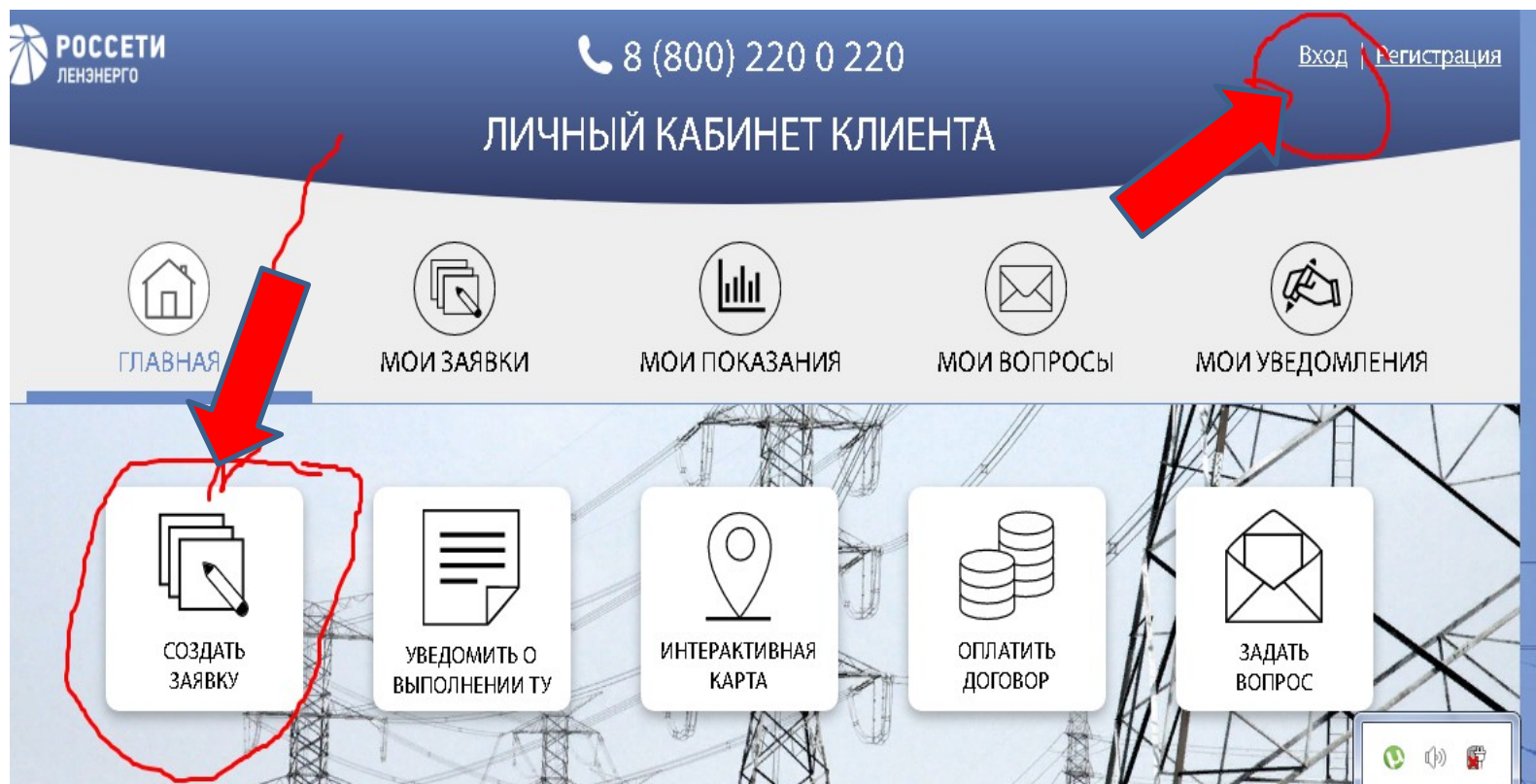
Я ознакомился с политикой обработки персональных данных и даю согласие на обработку и хранение направляемых данных.

Для завершения регистрации, на указанный вами номер будет отправлен код подтверждения.

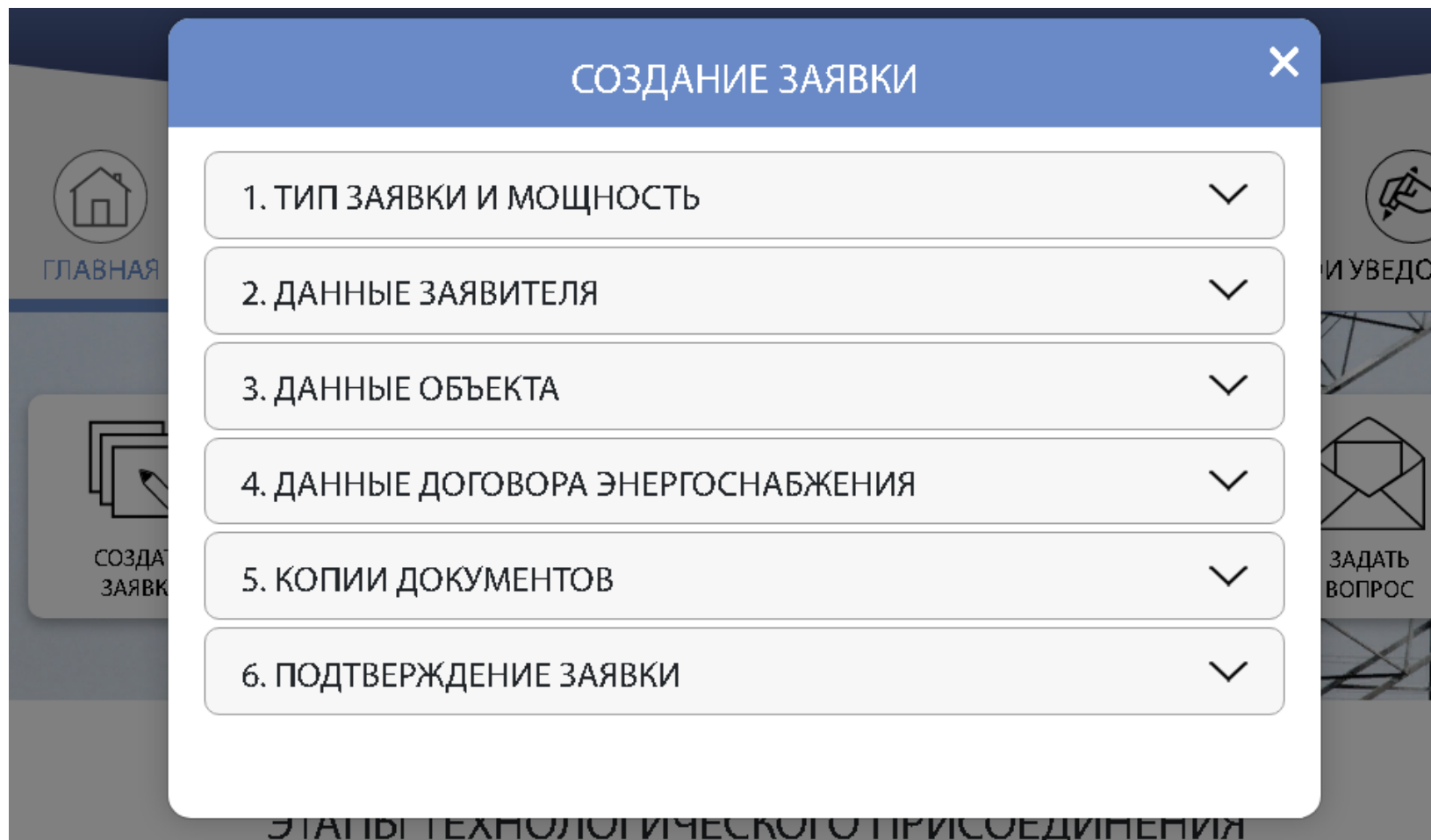


На Ваш телефон придет СМС с подтверждением о регистрации

- Кликаем «Вход» и под выбранными Вами **Логин** и **Паролем** заходим в созданный Вами **Личный кабинет**
- Кликаем «**Создать заявку**»



Последовательно заполняем каждый из шести разделов Заявки



The image shows a web application interface with a central dialog box titled "СОЗДАНИЕ ЗАЯВКИ" (Application Creation). The dialog box contains a list of six steps, each with a downward arrow indicating it is expandable. The background shows a sidebar with icons for "ГЛАВНАЯ" (Home) and "СОЗДАНИЕ ЗАЯВКИ" (Application Creation), and a right sidebar with "И УВЕДОМЛЕНИЯ" (Notifications) and "ЗАДАТЬ ВОПРОС" (Ask Question).

СОЗДАНИЕ ЗАЯВКИ

1. ТИП ЗАЯВКИ И МОЩНОСТЬ
2. ДАННЫЕ ЗАЯВИТЕЛЯ
3. ДАННЫЕ ОБЪЕКТА
4. ДАННЫЕ ДОГОВОРА ЭНЕРГОСНАБЖЕНИЯ
5. КОПИИ ДОКУМЕНТОВ
6. ПОДТВЕРЖДЕНИЕ ЗАЯВКИ

ГЛАВНАЯ

СОЗДАНИЕ ЗАЯВКИ

И УВЕДОМЛЕНИЯ

ЗАДАТЬ ВОПРОС

СТАТЬИ ТЕХНОЛОГИЧЕСКОГО ПРИСОЕДИНЕНИЯ

в Разделе 1 «Тип заявки и мощность» выбираем: «**Новое присоединение**». В категории надежности выбираем «**3**» в мощности ставим «**15 квт**»

СОЗДАНИЕ ЗАЯВКИ

1. ТИП ЗАЯВКИ И МОЩНОСТЬ

Тип заявки* Новое присоединение

Категория надежности	Максимальная мощность (всего), кВт
1	0
2	0
3	0 15

Калькулятор расчета стоимости ТПр

* - обязательное поле

- - в Разделе 2 :заполняем свои персональные данные
- - в Разделе 3 : Местонахождение объекта указываем « **Ленинградская область**»
- на открывшейся «Яндекс карте» находим место нахождения Вашего участка в СНТ и ставим отметку на карте

3. ДАННЫЕ ОБЪЕКТА

Местонахождение объекта* Санкт-Петербург Ленинградская область

Найти в Яндексе Копировать

Адрес объекта присоединения*
Введите адрес или выберите на карте ?

г. Пушкин, ул. Сетевая, д.22, корпус 2, к.10

Открыть в Яндекс.Картах Создать свою карту

© Яндекс Условия использования

Кадастровый номер

Наименование объекта*

- в «Наименование объекта» выбираем «**индивидуальный жилой дом**», в «Характер нагрузки» «**иные виды деятельности**» в «уровень напряжения» «**0,22**», в «срок проектирования» «**30.12.2021**», «Начало эксплуатации» «**01.02.2022**», «Максимальная мощность»: «**15**»

The screenshot shows a form with the following fields and values:

- Кадастровый номер: (empty)
- Наименование объекта*: индивидуальный жилой дом
- Характер нагрузки*: Иные виды деятельности
- Уровень напряжения*: 0,22
- Этап*: 1
- Срок проектирования*: 30.12.2021
- Начало эксплуатации*: 01.10.2021
- Макс. мощность*: 15
- Категория надежности*: 3
- Точки подключения: 1
- Максимальная мощн., кВт: 15
- Технические параметры: (empty)

* - обязательное поле

Red circles and arrows highlight the following fields: 'Наименование объекта*', 'Характер нагрузки*', 'Уровень напряжения*', 'Срок проектирования*', 'Начало эксплуатации*', 'Макс. мощность*', and 'Максимальная мощн., кВт'.

- в Разделе 4 в первой графе выбираем «АО «Петербургская сбытовая компания», во второй графе «Договор энергоснабжения»

4. ДАННЫЕ ДОГОВОРА ЭНЕРГОСНАБЖЕНИЯ

Организация, с которой заключается договор, обеспечивающий продажу электроэнергии (мощности)

АО «Петербургская Сбытовая компания»

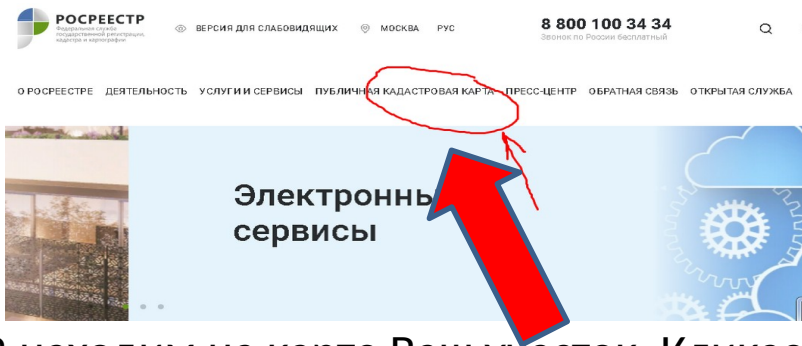
Вид договора, обеспечивающего продажу электроэнергии*

Договор энергоснабжения

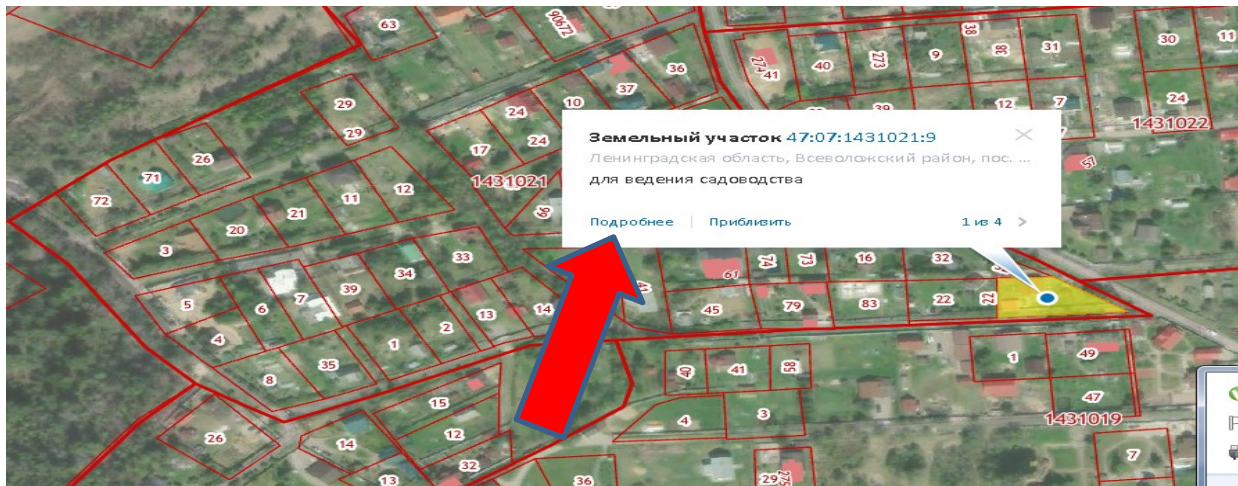
Раздел 5

- Заказываем, **оплачиваем (350 рублей)** и после оплаты получаем правоустанавливающий документ в «Росреестре» <https://rosreestr.gov.ru/>

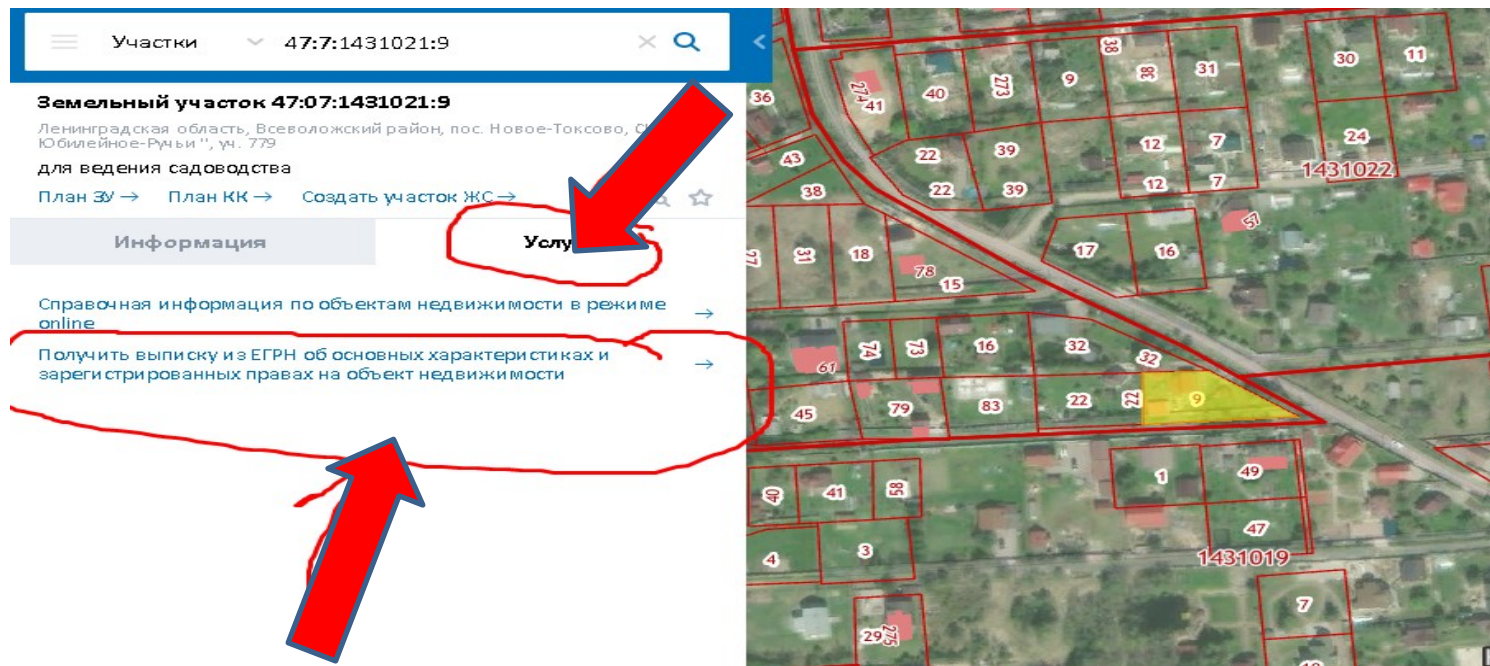
Для этого : 1. кликаем по указателю « Кадастровая карта»,



2. находим на карте Ваш участок. Кликаем в открывшемся окошке указатель «Подробнее»



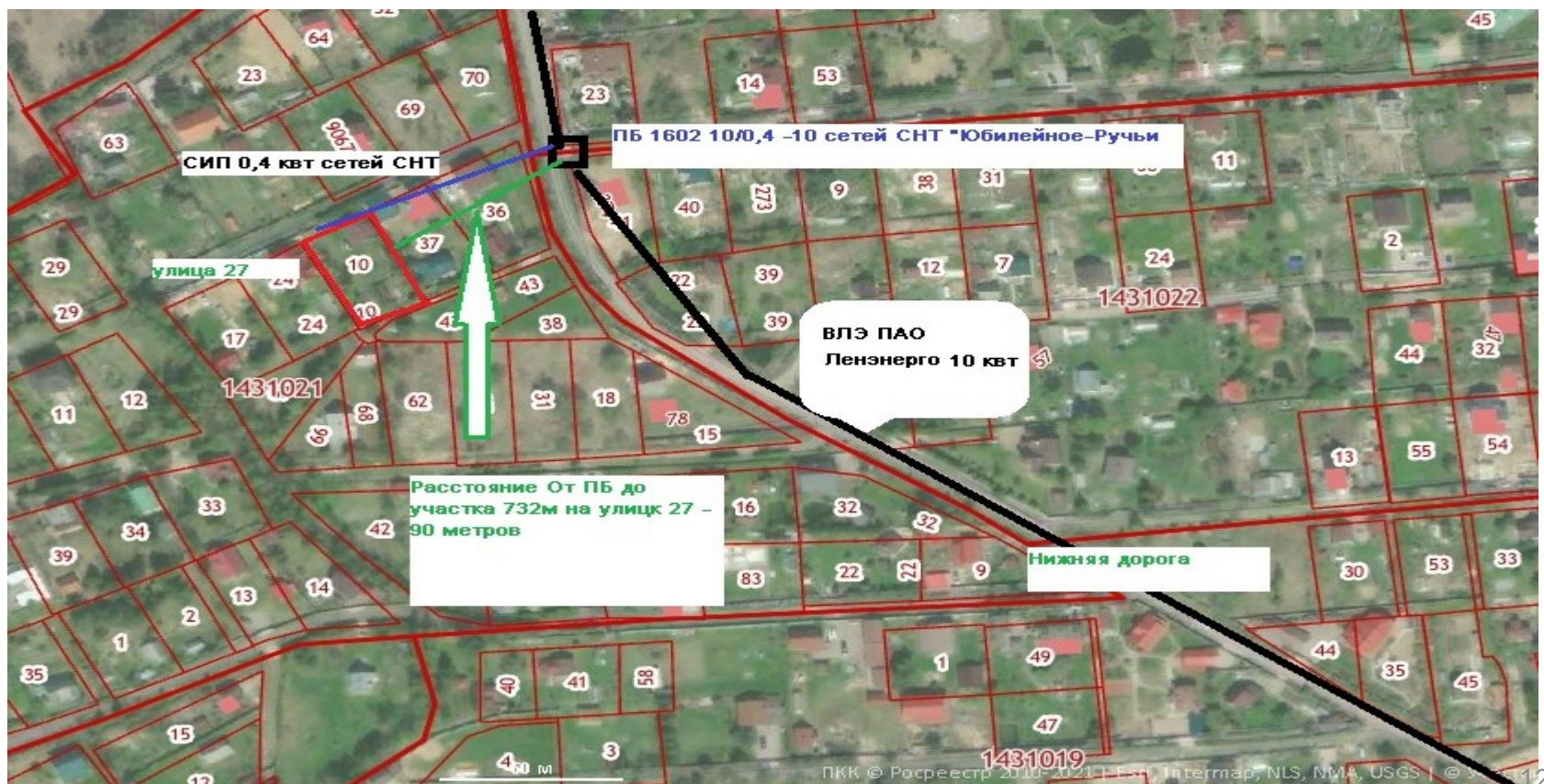
- В открывшемся в левом верхнем углу окне кликаем по указателю «Услуги» и затем «Получить выписку из ЕГРН».



Выписку при условии оплата вышлют на указанный Вами электронный адрес в течении 30 минут . Полученный документ в формате PDF прикрепить к Заявке.

- Для составления «Схемы ЭПУ» делаете скрин-копию в формате JPG с файла «Росреестра» или «Яндекс карты» со своим домом и местом ПБ , от которой питается Ваш дом . В созданном файле **рисуете** линию сети высокого напряжения «Ленэнерго» , свою ПБ и линию сетей СНТ от нее к Вашему дому с обозначением улиц по которым эти линии проходят и расстояния по прямой от ПБ до Вашего участка

Пример «Схемы ЭПУ»:



- Снимаете копии Вашего паспорта 2-3 страницы и страницу с регистрацией по месту жительства и также прикрепляете к Заявке
- в Разделе 5
- В Разделе 6 ставите галочки во всех окнах и жмете **« Подать заявку»**.

Через несколько минут на указанную Вами электронную почту придет сообщение « № заявки _____ » , «Принята в обработку»

Обязательно перешлите копию этого письма в Правление СНТ по электронному адресу jr05112016@yandex.ru или сообщите устно секретарю Правления СНТ лично.

Если заявка прошла , в личном кабинете заявителя будет опубликован типовой договор на ТП и счёт на его оплату. Оплата счета в течении 5 рабочих дней будет считаться подписанием заявителя этого Договора и началом его исполнения со стороны Ленэнерго.